



Comisión Permanente de Postgrados Gestión 2015



- 1. OFERTA ACADÉMICA**
- 2. TALLERES RÉGIMEN ACADÉMICO**
- 3. ASESORAMIENTO A LAS IES**

1

OFERTA ACADÉMICA



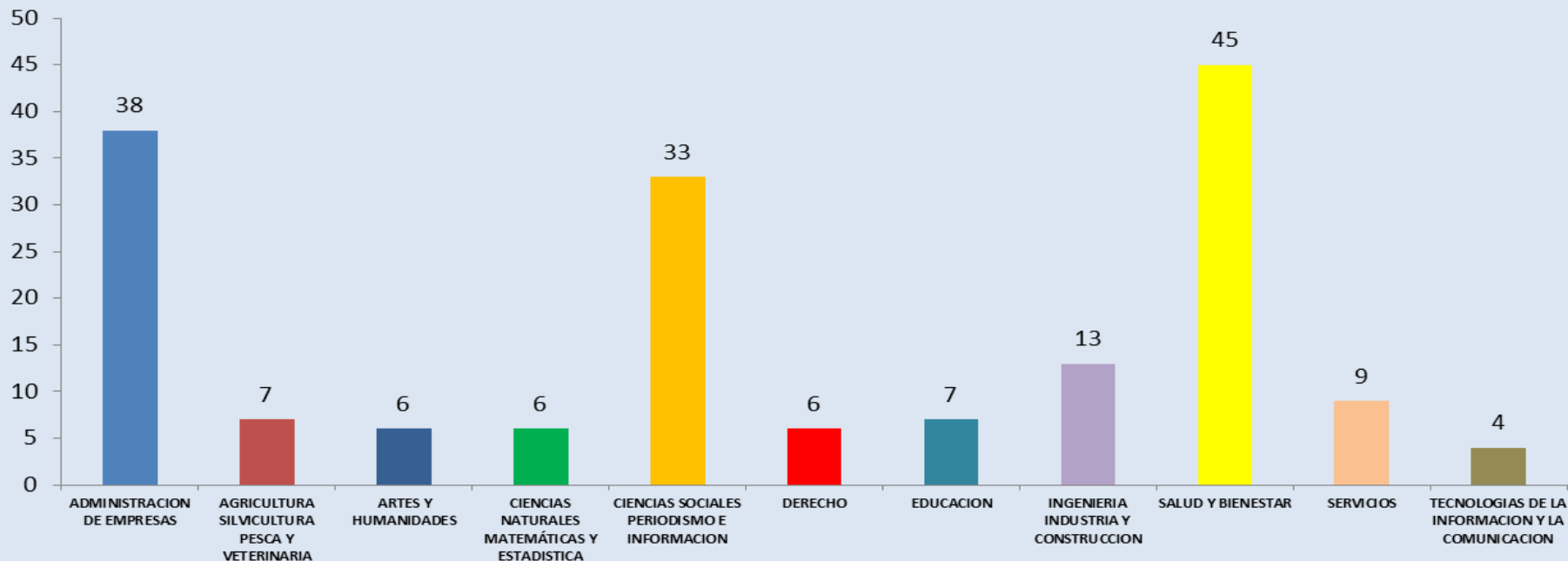
- Programas Aprobados
- Cohortes

IES que ofertan postgrados y número de programas vigentes

No. IES	UNIVERSIDADES Y ESCUELAS POLITÉCNICAS	Nro. programa
1	ESCUELA POLITÉCNICA NACIONAL	7
2	ESCUELA SUPERIOR POLITÉCNICA DE CHIMBORAZO	7
3	ESCUELA SUPERIOR POLITÉCNICA DEL LITORAL	16
4	FACULTAD LATINOAMERICANA DE CIENCIAS SOCIALES	20
5	INSTITUTO DE ALTOS ESTUDIOS NACIONALES	15
6	PONTIFICIA UNIVERSIDAD CATÓLICA DEL ECUADOR	16
7	UNIVERSIDAD ANDINA SIMÓN BOLÍVAR	28
8	UNIVERSIDAD CASA GRANDE	4
9	UNIVERSIDAD CATÓLICA DE SANTIAGO DE GUAYAQUIL	3
10	UNIVERSIDAD CENTRAL DEL ECUADOR	31
11	UNIVERSIDAD DE CUENCA	22
12	UNIVERSIDAD DE GUAYAQUIL	4
13	UNIVERSIDAD DE LAS AMÉRICAS	11
14	UNIVERSIDAD DE LAS FUERZAS ARMADAS (ESPE)	12
15	UNIVERSIDAD DE LOS HEMISFERIOS	1
16	UNIVERSIDAD DEL AZUAY	9
17	UNIVERSIDAD ESTATAL DE MILAGRO	1
18	UNIVERSIDAD ESTATAL PENÍNSULA DE SANTA ELENA	2
19	UNIVERSIDAD LAICA VICENTE ROCAFUERTE DE GUAYAQUIL	2
20	UNIVERSIDAD NACIONAL DE LOJA	1
21	UNIVERSIDAD PARTICULAR DE ESPECIALIDADES ESPÍRITU SANTO	7
22	UNIVERSIDAD PARTICULAR INTERNACIONAL SEK	9
23	UNIVERSIDAD SAN FRANCISCO DE QUITO	4
24	UNIVERSIDAD TÉCNICA DE AMBATO	5
25	UNIVERSIDAD TÉCNICA DE MANABÍ	7
26	UNIVERSIDAD TÉCNICA DEL NORTE	4
27	UNIVERSIDAD TÉCNICA ESTATAL DE QUEVEDO	2
28	UNIVERSIDAD TÉCNICA PARTICULAR DE LOJA	8
29	UNIVERSIDAD TECNOLÓGICA EMPRESARIAL DE GUAYAQUIL	2
30	UNIVERSIDAD TECNOLÓGICA INDOAMÉRICA	2
31	UNIVERSIDAD TECNOLÓGICA ISRAEL	1
TOTAL		263



Programas aprobados por campo de conocimiento



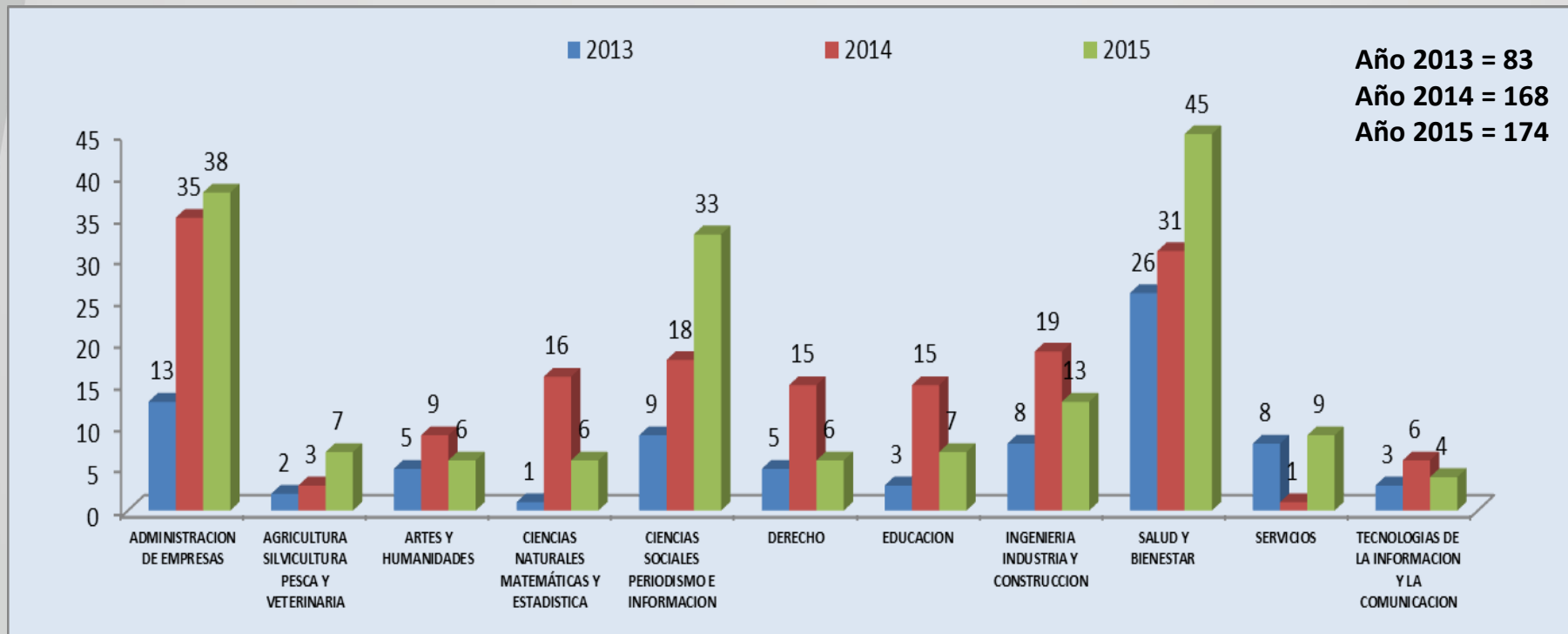
El mayor número de programas aprobados se concentran en los campos de Salud, Ciencias Sociales y Administración (Agronegocios, Salud Pública y Hospitalaria, Empresas Familiares, Gestión de PYMES, Comercio y Emprendimiento, TTHH).

Especializaciones médicas aprobados

PROGRAMA	No.
ESPECIALIZACIÓN EN CIRUGIA GENERAL	1
ESPECIALIZACIÓN EN PATOLOGÍA CLÍNICA	1
ESPECIALIZACIÓN EN PSIQUIATRÍA	1
ESPECIALIZACIÓN EN ANATOMÍA PATOLÓGICA	1
ESPECIALIZACIÓN EN ANESTESIOLOGÍA	2
ESPECIALIZACIÓN EN ANESTESIOLOGÍA, REANIMACIÓN Y TERAPIA DEL DOLOR	1
ESPECIALIZACIÓN EN CIRUGÍA GENERAL	1
ESPECIALIZACIÓN EN CIRUGÍA GENERAL Y LAPAROSCÓPICA	1
ESPECIALIZACIÓN EN CIRUGÍA PEDIÁTRICA	1
ESPECIALIZACIÓN EN CIRUGÍA PLÁSTICA, RECONSTRUCTIVA Y ESTÉTICA	2
ESPECIALIZACIÓN EN CIRUGÍA TRAUMATOLÓGICA Y ORTOPÉDICA	1
ESPECIALIZACIÓN EN CIRUGÍA VASCULAR Y ENDOVASCULAR	1
ESPECIALIZACIÓN EN DERMATOLOGÍA	2
ESPECIALIZACIÓN EN GASTROENTEROLOGÍA Y ENDOSCOPIA	1
ESPECIALIZACIÓN EN GERIATRÍA Y GERONTOLOGÍA	1
ESPECIALIZACIÓN EN GINECOLOGÍA Y OBSTETRICIA	3
ESPECIALIZACIÓN EN IMAGENOLOGÍA	1
ESPECIALIZACIÓN EN INFECTOLOGÍA PEDIÁTRICA	1
ESPECIALIZACIÓN EN MEDICINA CRÍTICA Y TERAPIA INTENSIVA	2
ESPECIALIZACIÓN EN MEDICINA DE EMERGENCIAS Y DESASTRES	2
ESPECIALIZACIÓN EN MEDICINA DEL DEPORTE	1
ESPECIALIZACIÓN EN MEDICINA FORENSE	1
ESPECIALIZACIÓN EN MEDICINA INTERNA	3
ESPECIALIZACIÓN EN NEFROLOGÍA	2
ESPECIALIZACIÓN EN ORTOPEDIA Y TRAUMATOLOGÍA	1
ESPECIALIZACIÓN EN OTORRINOLARINGOLOGÍA	1
ESPECIALIZACIÓN EN PATOLOGÍA CLÍNICA	1
ESPECIALIZACIÓN EN PEDIATRÍA	1
ESPECIALIZACIÓN EN RADIODIAGNÓSTICO E IMAGEN	1
ESPECIALIZACIÓN EN TRAUMATOLOGÍA Y ORTOPEDIA PEDIÁTRICA	1
ESPECIALIZACIÓN EN UROLOGÍA	2
Total general	42

Los 42 programas de especializaciones médicas aprobados, contribuyen a cerrar la brecha de médicos especialistas en el país.

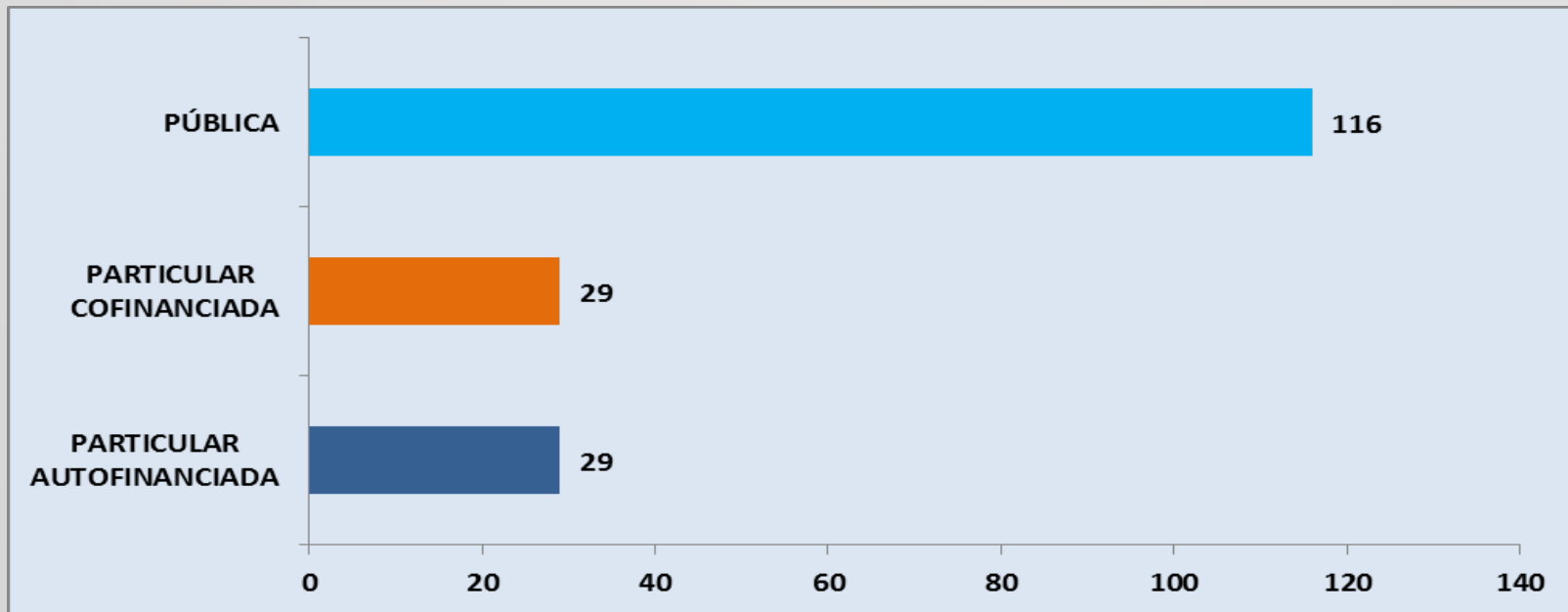
Programas aprobados por campo de conocimiento



En el campo de salud se ha incrementado la oferta de postgrados en las IES

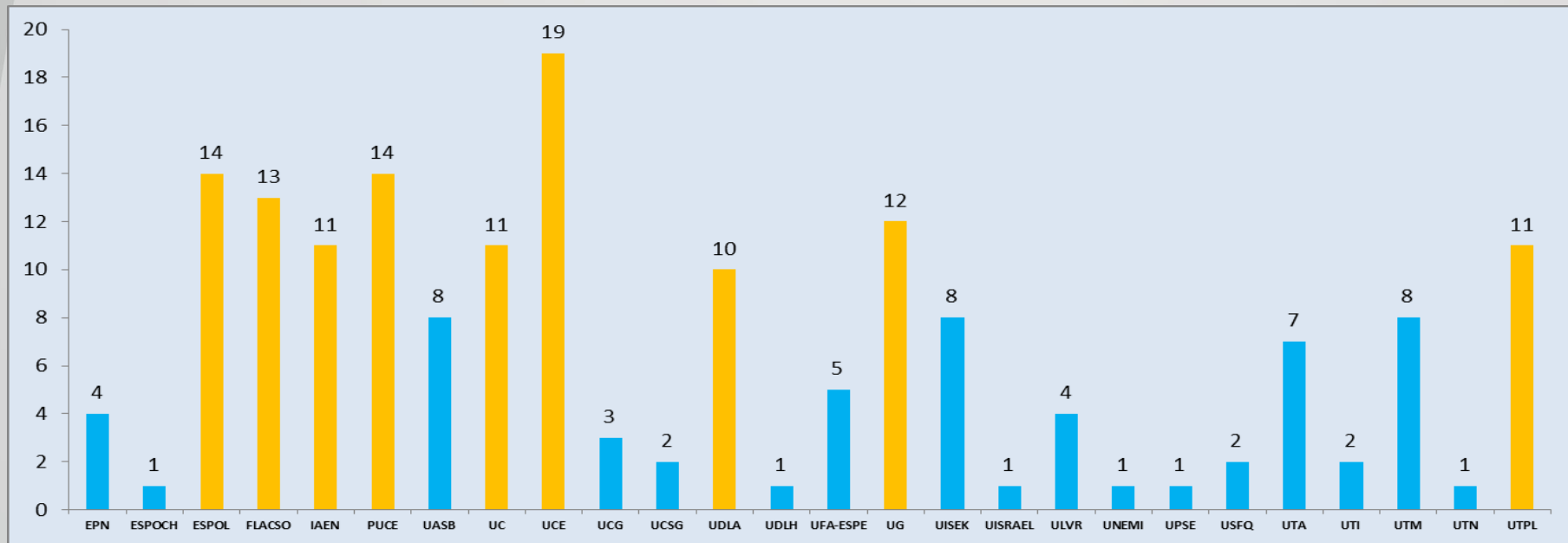
Programas aprobados por tipo de financiamiento

174 Programas



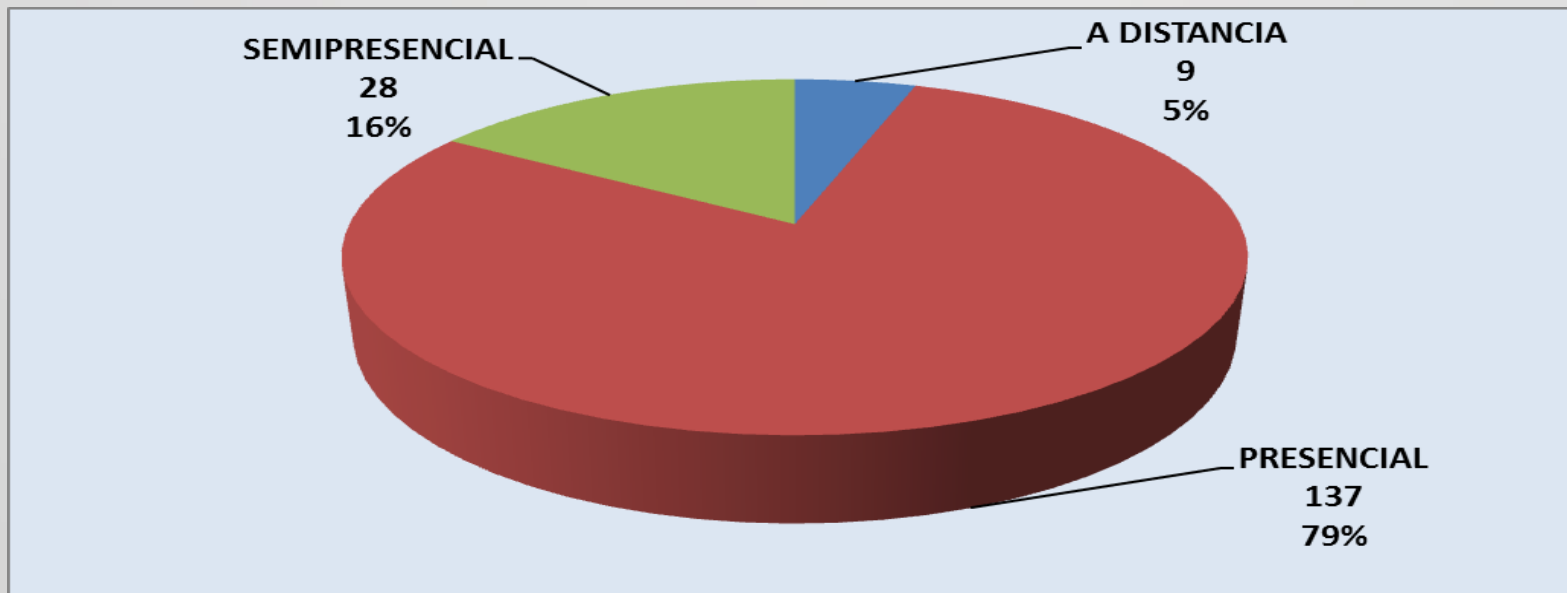
**La oferta académica de postgrado
es liderada por las IES públicas**

174 Programas



**En el 2015 se aprobaron programas a 26
Universidades y Escuelas Politécnicas**

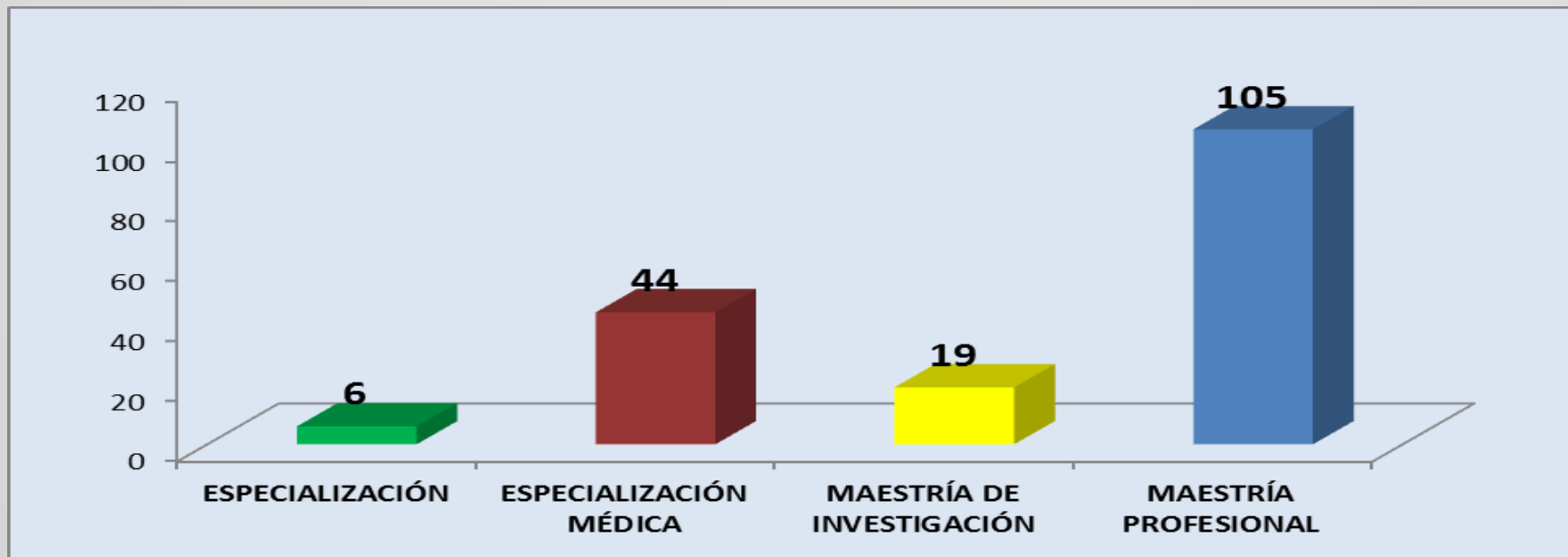
174 Programas



Las IES prefieren ofertar programas bajo la modalidad presencial

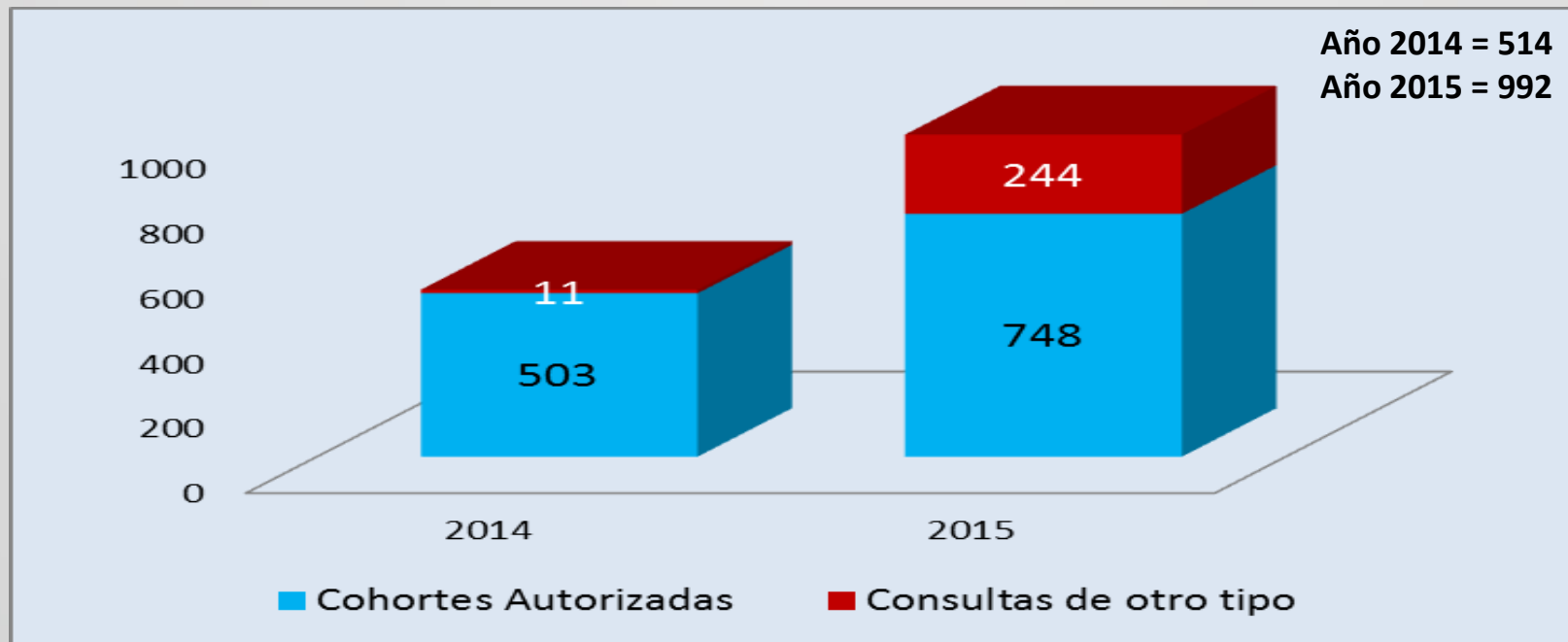
Programas aprobados por tipo de programa

174 Programas



Existe mayor oferta de maestrías profesionales y se evidencia la presencia de maestrías de investigación

Cohortes atendidas



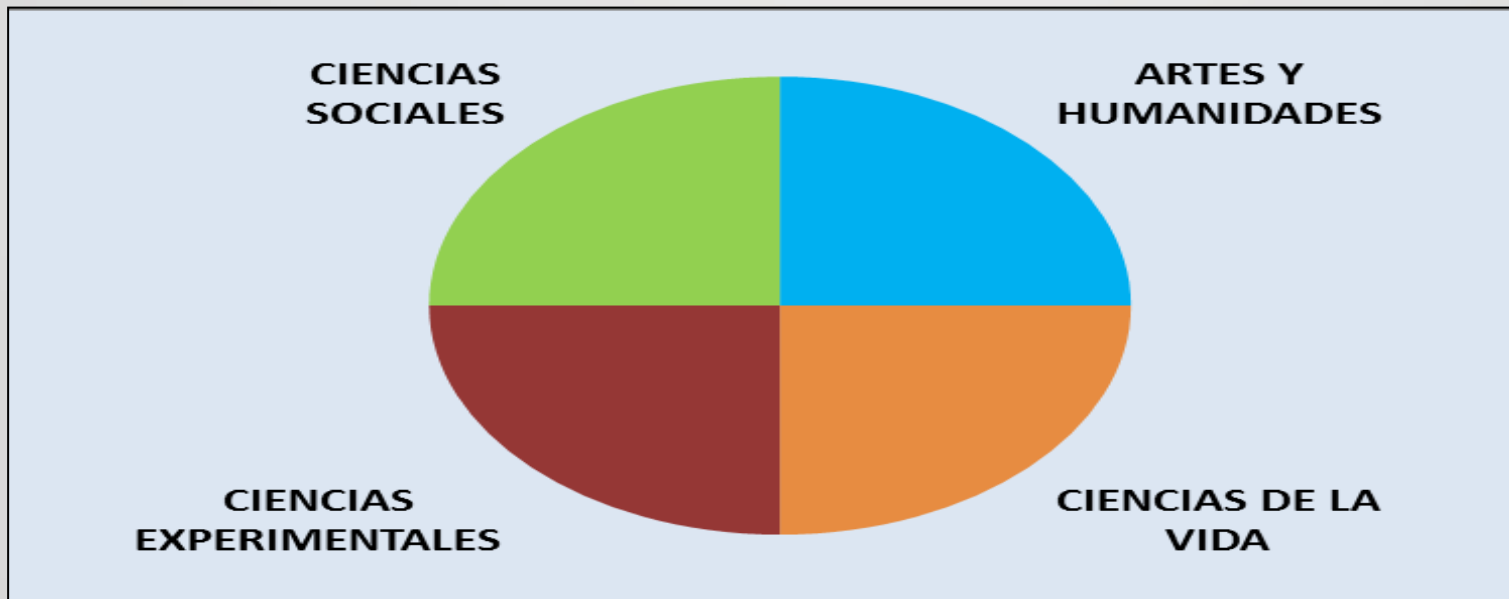
La CPP por medio del sistema de cohortes monitorea la aplicación de las resoluciones del CES sobre aprobación de programas

2



Talleres Régimen Académico





La CPP realizó 4 talleres efectuados entre marzo y mayo. Sus temáticas fueron:

1. Pertinencia de los postgrados con relación a los requerimientos de la sociedad, planes de desarrollo nacional, regional y local.
3. Nudos problemáticos relevantes en cuanto a su proyección de desarrollo académico e investigativo, en campos y áreas del conocimiento respectivas.

Asesoramiento académico (R. Académico)

- Visita “in situ” en Instituciones de Educación Superior
- Reuniones en la Comisión Permanente de Postgrado
- Comunicación permanente vía correo electrónico o telefónicamente
- Reuniones con el equipo técnico

3



Asesoramiento a las IES



- Respuestas de consultas escritas de IES
- Respuestas a consultas y quejas escritas de estudiantes y usuarios
- Respuestas a otros organismos del Estado
- Comisiones Generales (ESPOL, PUCE, UTA, USEK, UDLA, UTEQ, UISRAEL)

- Convenios de redes entre IES nacionales
- Convenios de redes entres IES nacionales y extranjeras
- Convenios de especializaciones médicas
- Convenios con otras instituciones que no son parte del sistema.



GRACIAS

